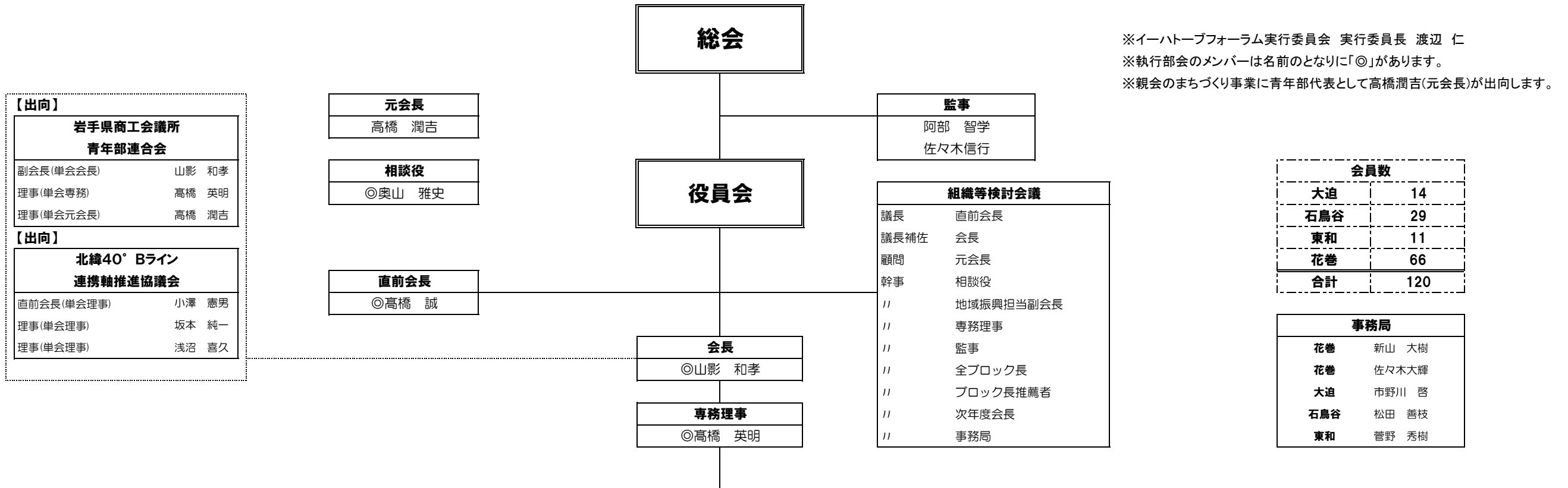


令和2年度花巻商工会議所青年部組織図(案)



※イーハートフォーラム実行委員会 実行委員長 渡辺 仁
 ※執行部会のメンバーは名前のとりに「◎」があります。
 ※親会のまちづくり事業に青年部代表として高橋潤吉(元会長)が外向します。

【出向】

岩手県商工会議所 青年部連合会	
副会長(単会会長)	山影 和孝
理事(単会専務)	高橋 英明
理事(単会元会長)	高橋 潤吉

【出向】

北緯40° Bライン 連携軸推進協議会	
直前会長(単会理事)	小澤 憲男
理事(単会理事)	坂本 純一
理事(単会理事)	浅沼 喜久

会員数	
大迫	14
石鳥谷	29
東和	11
花巻	66
合計	120

事務局	
花巻	新山 大樹
花巻	佐々木大輝
大迫	市野川 啓
石鳥谷	松田 善枝
東和	菅野 秀樹

総務委員会 副会長 ◎阿部 睦春	広報委員会 副会長 ◎浅沼 喜久(兼)	経営委員会 副会長 ◎小田島 裕樹	拡大・交流委員会 副会長 ◎多田 孝年	出会い創出特別委員会 副会長 ◎岩館 大輔	政策提言特別委員会 副会長 ◎佐藤 誠吾	地域振興 副会長 ◎岩館 光
総務委員会 委員長 吉田 英樹	広報委員会 委員長 鍋谷 寛	経営委員会 委員長 藤本 満寛	拡大・交流委員会 委員長 中里 真也	出会い創出特別委員会 委員長 坂本 純一(兼)	政策提言特別委員会 委員長 高橋 智彦	大迫ブロック ブロック長 後藤 真男
副委員長 木村 直樹 八重樫龍士	副委員長 戸田 誠治 菊池 久範	副委員長 高橋 勇氣 高橋 了介	副委員長 上田 直輝 高橋 和矢	副委員長 三國 卓郎 藤原 誉	副委員長 各ブロック長 照井 孝輔	副ブロック長 高橋 秀司 松坂 宏良
伊藤 達也(花巻) 伊藤 友一(花巻) 熊谷 幸正(花巻) 佐藤 和明(大迫) 佐藤 吉孝(大迫) 畠 由広 (大迫) 小川口将史(石鳥谷) 高橋 章郎(石鳥谷) 長澤 勝美(石鳥谷) 可児あさみ(東和)	櫻羽場哲也(花巻) 佐々木三恵(花巻) 佐々木隆樹(花巻) 多田 健也(花巻) 千葉 一甲(花巻) 藤原 一之(花巻) 石ヶ森祥一(大迫) 後藤 栄樹(石鳥谷) 柴田 晃子(石鳥谷) 藤原 嘉也(石鳥谷) 及川 清文(東和)	奥山 剛 (花巻) 長内 博志(花巻) 熊谷真理子(花巻) 高橋 正樹(花巻) 三浦 駿介(花巻) 伊藤 敏行(大迫) 兼平 光子(石鳥谷) 佐々木友光(石鳥谷) 田村 良介(石鳥谷) 大久保浩二(東和) 小原 貴友(東和)	木村 貴志(花巻) 佐々木幸平(花巻) 佐々木 遼(花巻) 佐藤 智栄(花巻) 菅原 健太(花巻) 晴山 純 (花巻) 梅津 大作(大迫) 佐々木一義(大迫) 板垣 裕仁(石鳥谷) 鮫口 裕子(石鳥谷) 田中 秀子(石鳥谷) 似内 郊雄(石鳥谷) 三浦 康喜(石鳥谷) 矢川 伸一(石鳥谷) 小田島 敬(東和)	伊藤 泰晃(花巻) 菊池 直美(花巻) 久保田剛平(花巻) 佐々木英親(花巻) 高橋 滋 (花巻) 高橋 宏彰(花巻) 武田 季之(花巻) 前田 毅 (花巻) 藤根 常智(大迫) 小村田隆市(石鳥谷) 鈴木 淳一(石鳥谷) 高橋 朋和(石鳥谷) 高橋 基輝(石鳥谷) 横田 竜太(石鳥谷)	金子 哲仁(花巻) 嶋 哲司 (花巻) 高橋 和也(花巻) 高橋 佳志(花巻) 高橋 芳友(花巻) 瀧沢 直樹(花巻) 新渕 伸彦(花巻) 堀合 浩之(花巻) 三田 正子(花巻) 佐々木規之(大迫) 高橋 喜和(大迫) 浅沼 総 (石鳥谷) 福山 智則(石鳥谷) 柳原 淳一(石鳥谷) 小田島英樹(東和)	山影 和孝(会長) 石ヶ森祥一 伊藤 敏行 梅津 大作 佐々木一義 佐々木規之 佐藤 和明 佐藤 吉孝 高橋 喜和 畠 由広 藤根 常智
石鳥谷ブロック ブロック長 高橋 和聖	東和ブロック ブロック長 菊池 聡	花巻ブロック ブロック長 高橋裕之介				
副ブロック長 佐賀 博 小田嶋 玲	副ブロック長 佐々木洋平 姉帯 賢人	副ブロック長 千葉 一甲 佐藤 東大				
岩館 大輔(副会長) 藤原 誉 (理事) 佐々木信行(監事) 浅沼 総 板垣 裕仁 小川口将史 兼平 光子 後藤 栄樹 小村田隆市 佐々木友光 鮫口 裕子 八重樫龍士 鈴木 淳一 高橋 章郎 高橋 朋和 高橋 基輝 田中 秀子 田村 良介 長澤 勝美 似内 郊雄 福山 智則 藤原 嘉也 三浦 康喜 矢川 伸一 柳原 淳一 横田 竜太	多田 孝年(副会長) 菊池 久範(理事) 及川 清文 大久保浩二 小田島英樹 小田島 敬 小原 貴友 可児あさみ	高橋 潤吉 (元会長) 奥山 雅史 (相談役) 高橋 誠 (直前会長) 高橋 英明 (専務理事) 阿部 睦春 (副会長) 浅沼 喜久 (副会長) 小田島裕樹 (副会長) 佐藤 誠吾 (副会長) 岩館 光 (副会長) 吉田 英樹 (理事) 木村 直樹 (理事) 八重樫龍士 (理事) 鍋谷 寛 (理事) 戸田 誠治 (理事) 藤本 満寛 (理事) 高橋 勇氣 (理事) 高橋 了介 (理事) 中里 真也 (理事) 上田 直輝 (理事) 高橋 和矢 (理事) 坂本 純一 (理事) 三國 卓郎 (理事) 高橋 智彦 (理事) 照井 孝輔 (理事) 小澤 憲男 (理事) 阿部 智学 (監事)	赤沼 範高 伊藤 達也 伊藤 泰晃 伊藤 友一 奥山 剛 長内 博志 金子 哲仁 菊池 直美 木村 貴志 久保田剛平 熊谷真理子 熊谷 幸正 櫻羽場哲也 佐々木幸平 佐々木英親 佐々木三恵 佐々木隆樹 佐々木 遼 熊谷 智栄 嶋 哲司 菅原 健太 高橋 和也 高橋 佳志 高橋 滋 高橋 宏彰 高橋 正樹	高橋 芳友 瀧沢 直樹 武田 季之 多田 健也 新渕 伸彦 晴山 純 藤原 一之 前田 毅 三浦 正子 堀合 浩之		